

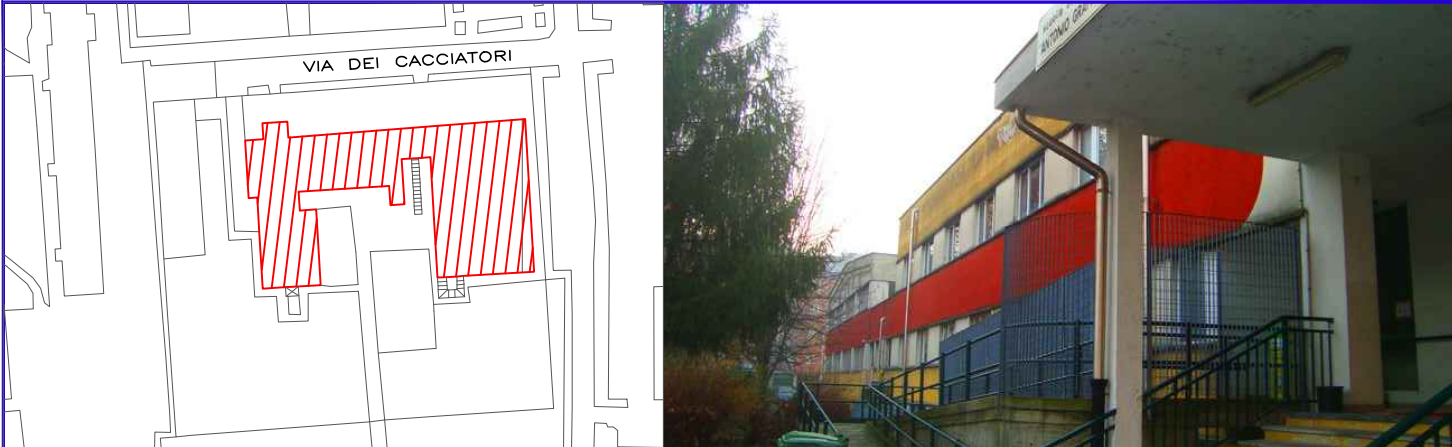


COMUNE DI NICHELINO

CITTA' METROPOLITANA DI TORINO

INTERVENTO DI MANUTENZIONE STRAORDINARIA SUL PATRIMONIO IMMOBILIARE COMUNALE - EDILIZIA SCOLASTICA II LOTTO

Scuola Primaria "A. Gramsci" - via Cacciatori, 21/12
COD. ED. 08



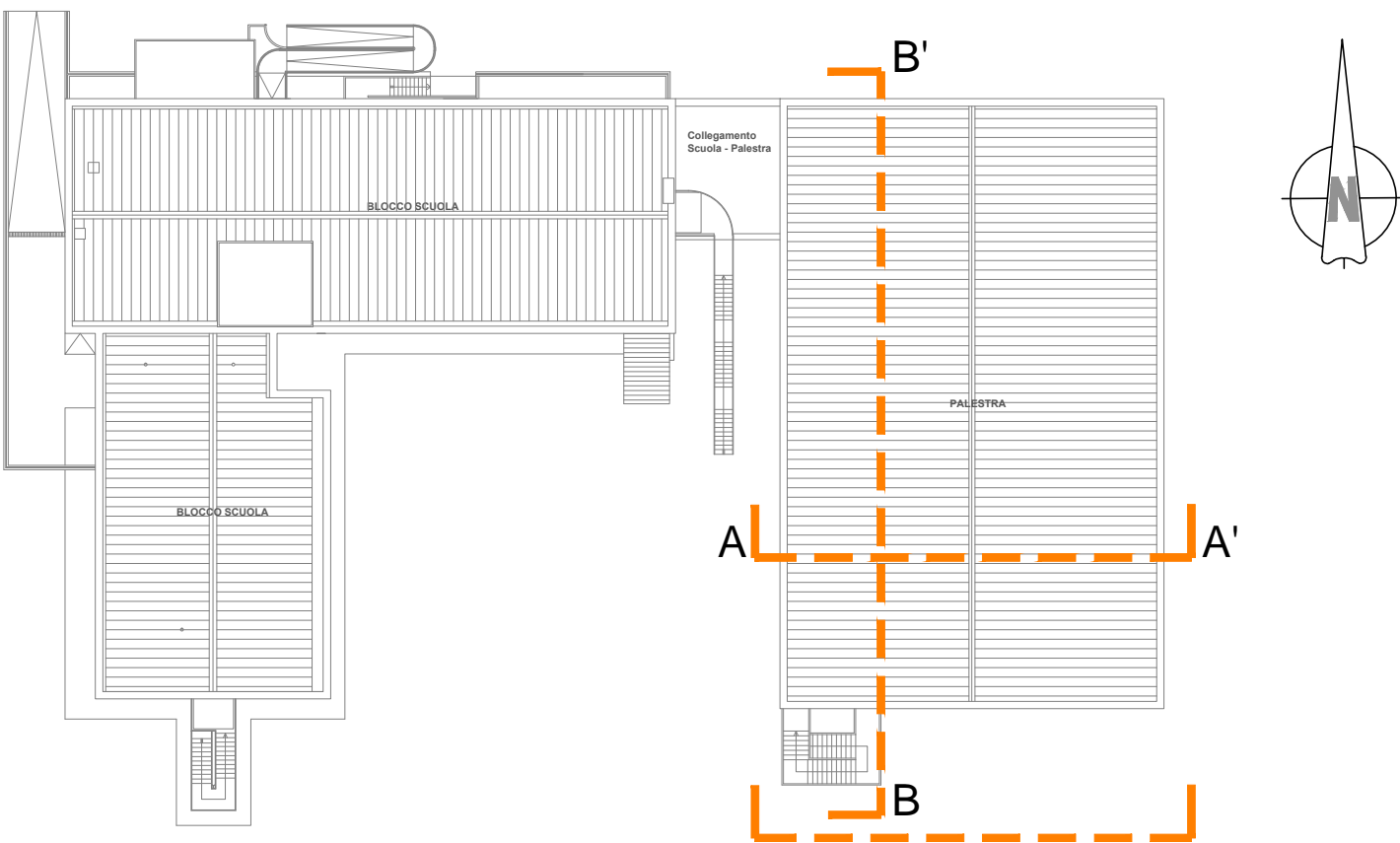
Progettisti :
FABRICATRE
studio associato architettura e ingegneria
arch. Maurizio Testa
arch. Stefania Zitti
ing. Fabio Oliari

via G. Regaldi, 3 10154 Torino t/f 011.885337 info@fabricatre.it

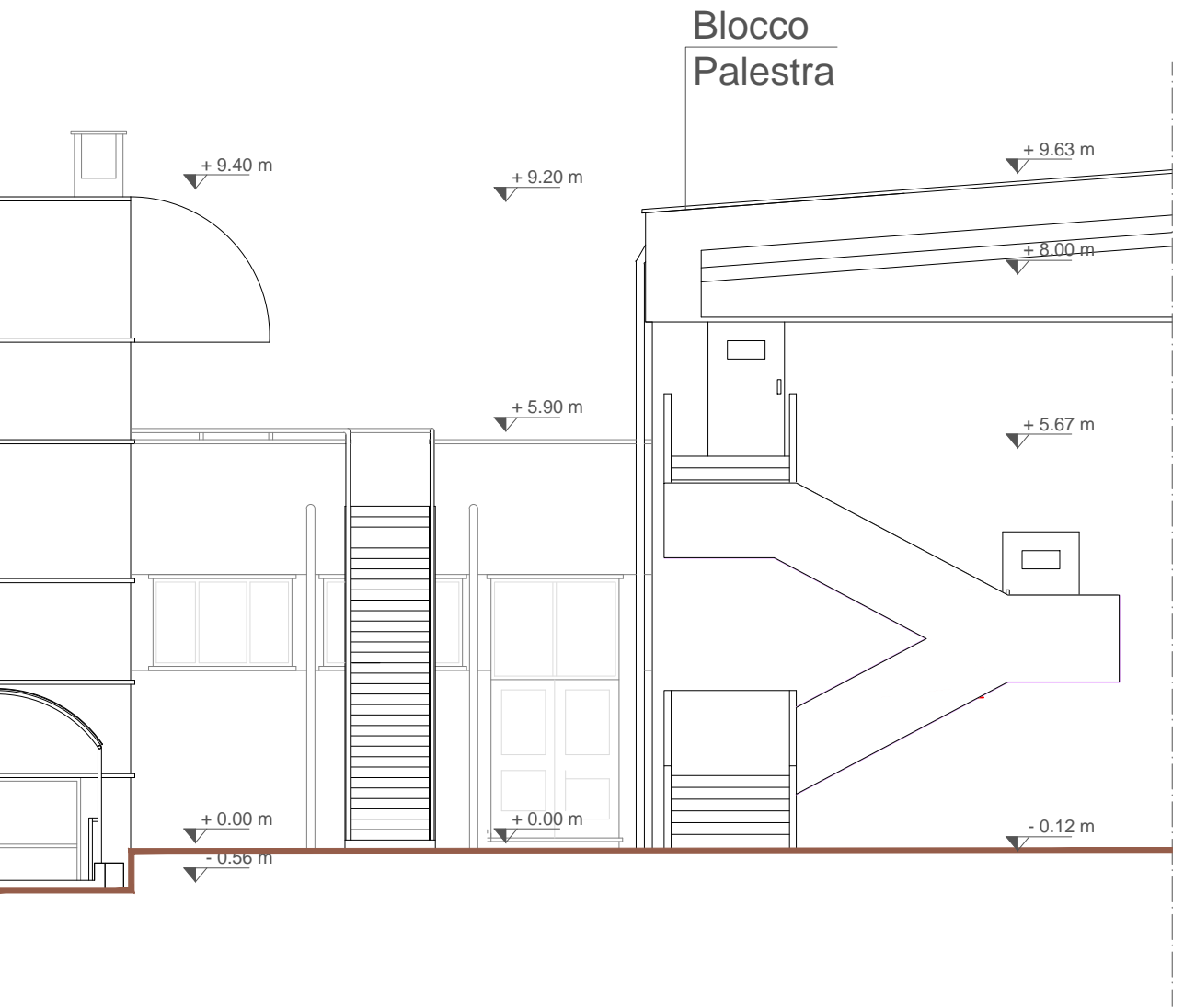
Il Responsabile del Procedimento :
Ing. Luigi Amendolara
(Responsabile P.O.)

PROGETTO ESECUTIVO

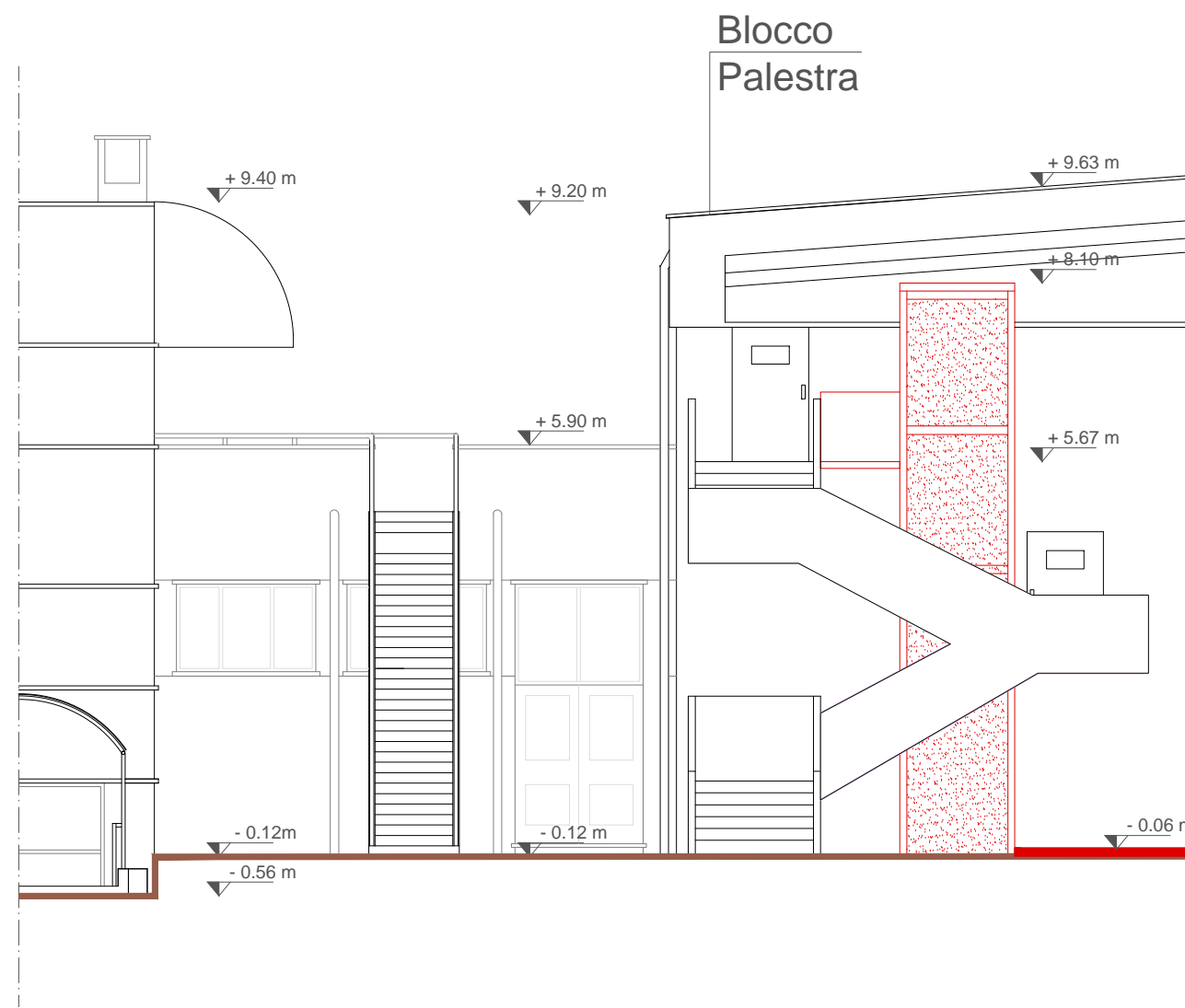
INDICAZIONE DEMOLIZIONI – NUOVE COSTRUZIONI				scala 1:100
PROSPETTI E SEZIONI				
REV	MODIFICHE	DATA	DATA ultimo aggiornamento	08_PE.AR.SZN.01
0	EMISSIONE	marzo 2017		
1	REVISIONE	aprile 2018		
file	08_PE.AR.SZN.01.dwg			



INDICAZIONE RIMOZIONI/DEMOLIZIONI



INDICAZIONE NUOVE COSTRUZIONI

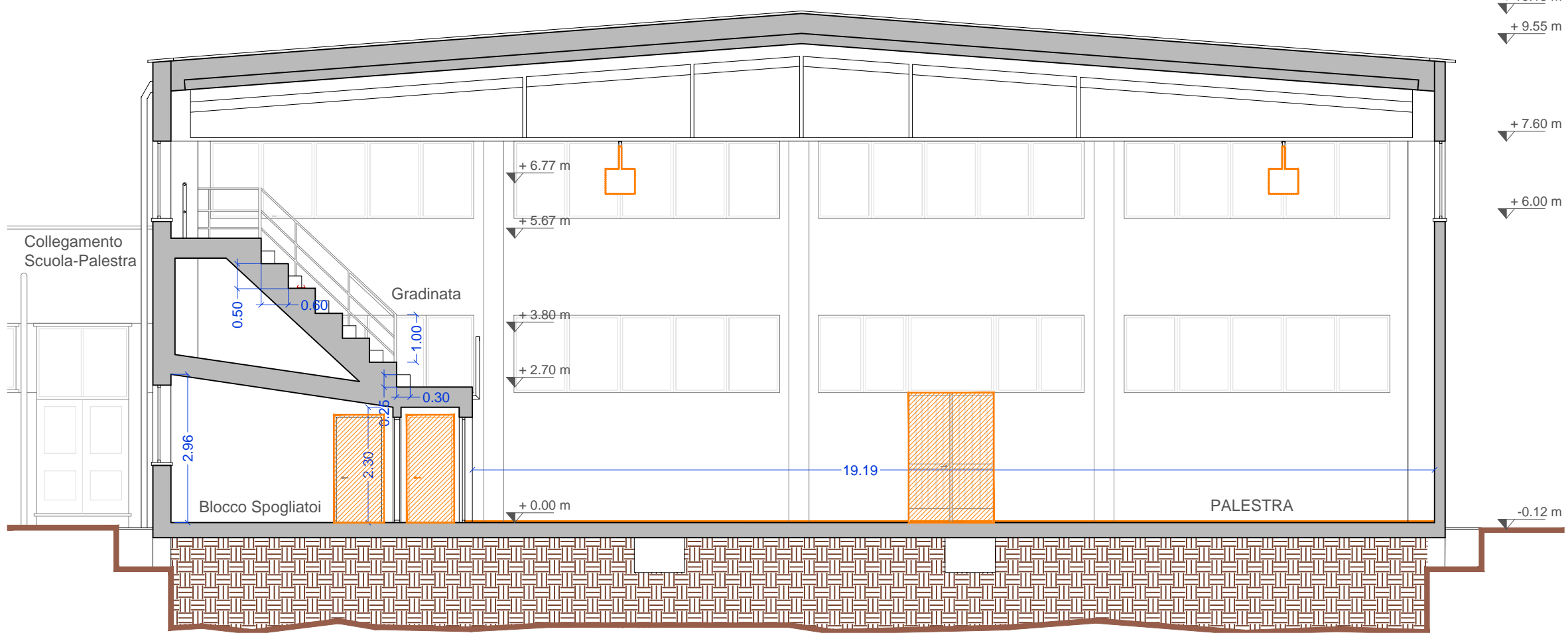


PROSPETTO SUD

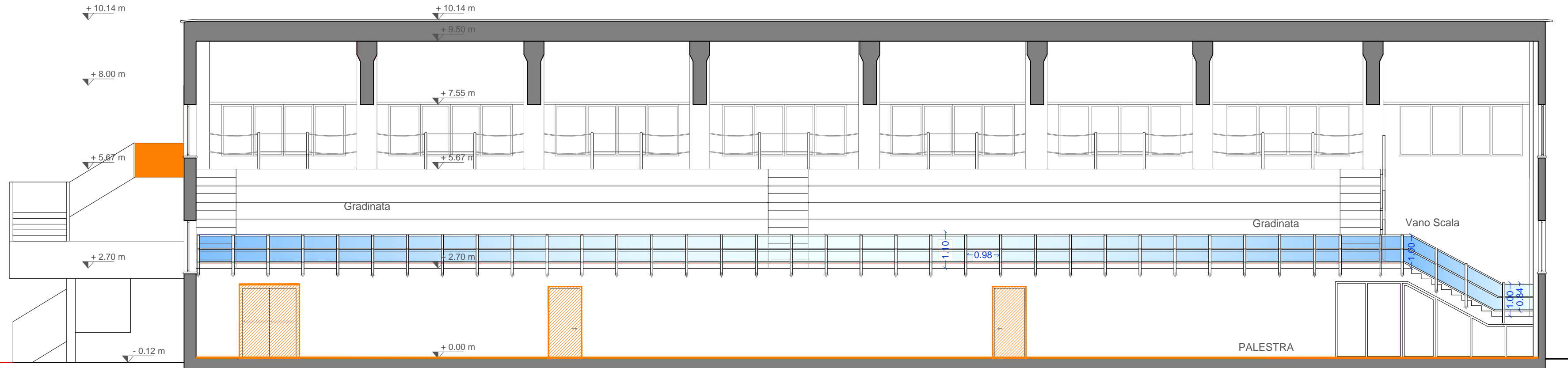
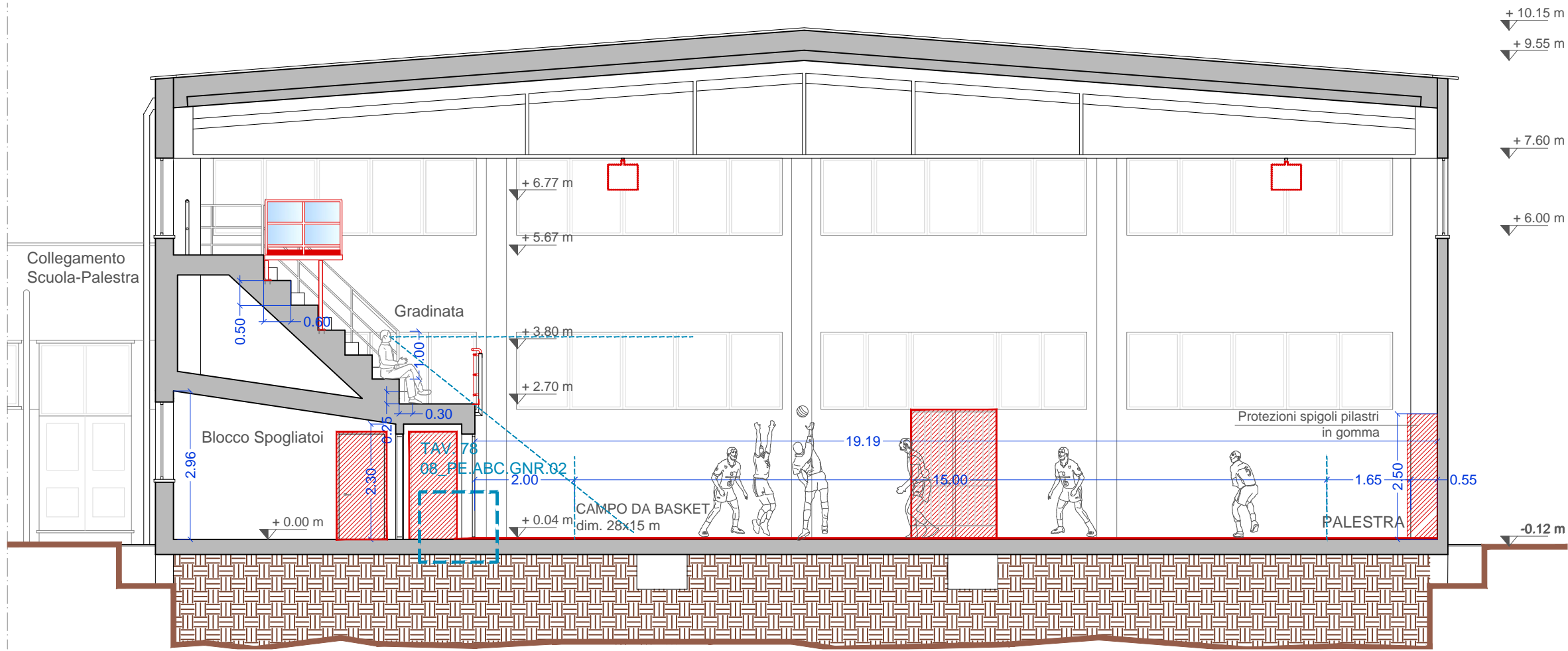
LEGENDA

- RIMOZIONE E DEMOLIZIONI
- RIMOZIONE SERRAMENTI ESISTENTI
- RIPOSIZIONAMENTO AEROTERMI PER RIPOSIZIONAMENTO

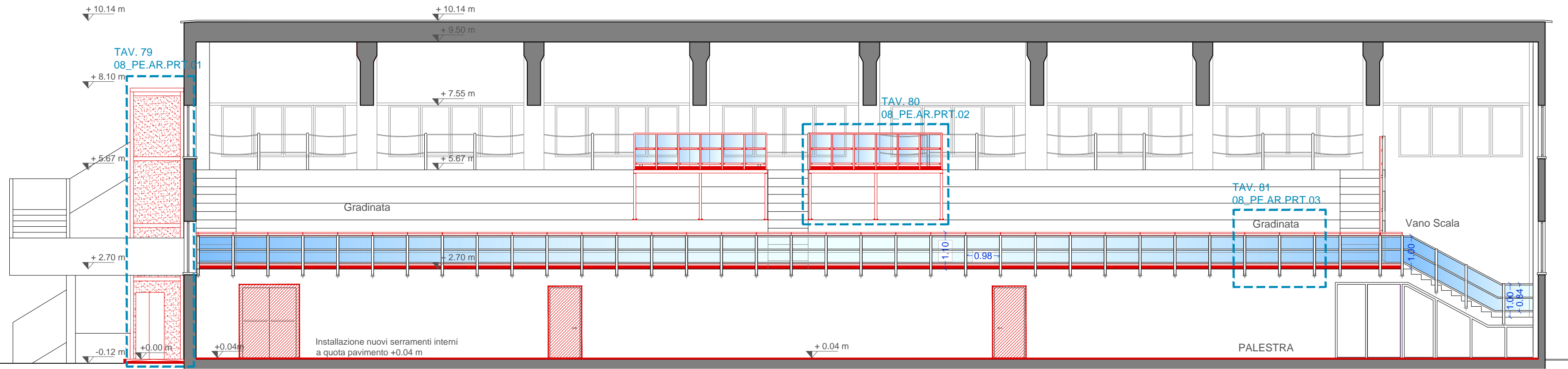
- NUOVE COSTRUZIONI
- POSA E FORNITURA DI NUOVI SERRAMENTI IN ALLUMINIO TAGLIO TERMICO E VETROCAMERA ANTISFONDAMENTO
- INSTALLAZIONE PIATTAFORMA ELEVATRICE
- RIPOSIZIONAMENTO AEROTERMI



SEZIONE AA'



SEZIONE BB'



VERIFICARE IL RACCORDO TRA IL PIANO DI PAVIMENTO FINITO DEL PARQUET SPORTIVO (+0.04 m) E IL PIANO DI CALPESTIO DEI LOCALI ATTIGUI (+0.00 m)

INSTALLAZIONE DEI NUOVI SERRAMENTI INTERNI A QUOTA DI PAVIMENTO FINITO DEL PARQUET SPORTIVO (+0.04m)